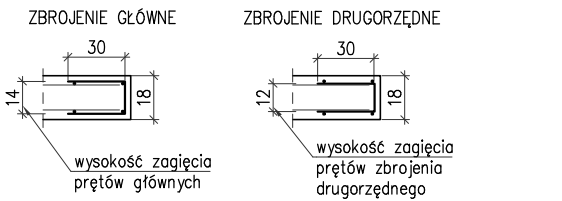


ZBROJENIE DOLNE STROPU  
2 PIĘTRA  
skala 1:100

- UWAGI:
- Płyta stropowa PS-3.1 gr.18cm monolityczna żelbetowa wylewana na miejscu budowy z betonu klasy C25/30 (B30), zbrojona stalą klasy A-IIIIN (BS1500). Przyjęto otulinę a=2,0cm;
  - Zbrojenie rozdzielnice #10co30cm. Zakład prętów rozdzielnicy i dozbrojen min. 50cm;
  - Układ zbrojenia rozpatrywano z układem zbrojenia elementów dochodzących
  - Otwory w stropie żelbetowym rozpatrywać łącznie z P.T. Architektury i projektami branżowymi;
  - Wymiary i rzędne sprawdzić na budowie;

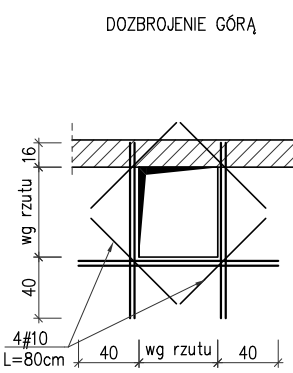
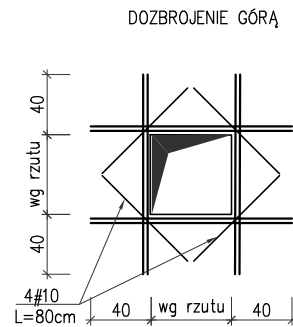
- ← KIERUNEK ZBROJENIA GŁÓWNEGO  
↗ KIERUNEK ZBROJENIA DRUGORZĘDNEGO  
— ZBROJENIE DOLNE PŁYTY  
□ □ OPARCIE ŚCIANY NIEOŚNEJ WYŻSZEJ KONDYGNACJI

SCHEMAT ZAGIECIA ZBROJENIA  
PRZY OTWORACH



Zagiecia zbrojenia podano w ośiach prętów

SCHEMAT DOZBROJENIA OTWORÓW



ARTOP PRACOWNIA PROJEKTOWA ul.Zuzanny 13/1, 71-032 Szczecin artop@artop.szczecin.pl			
TYTUŁ RYSUNKU	ZBROJENIE DOLNE STROPU NAD 2 PIĘTREM		
TEMAT	BUDWA BUDYNKU MIESZKALNEGO WIELORODZINNEGO		
ADRES	ul. Emilii Plater dz. nr 476,477,478, obręb 0021 72-500 Miedzyszroje		
FAZA	PROJEKT WYKONAWCZY	BRANŻA	DATA
PROJEKTOWAŁ mgr inż. M. Fort Nr uprawnień 11682/2002	PODPIS	KONSTRUKCJA	IX.2024
SPRAWDZIŁ mgr inż. T. Luczak Nr uprawnień 24999/00/OPROK003			
OPRACOWAŁ mgr inż. P. Pancyk		Skala	Nr rys.
mgr inż. A. Andruch		1:100	5.1